

## Piden a partidos y ayuntamientos más apoyo para el Camino de Invierno

MONFORTE / LA VOZ

La asociación Camiños a Santiago pola Ribeira Sacra pediu a los diferentes partidos políticos que incluyan la promoción del Camino de Invierno en sus programas electorales de cara a los próximos comicios municipales. El colectivo, que celebró en Monforte su primera asamblea de este año, espera que en el 2011 se pueda conseguir para este itinerario histórico el reconocimiento oficial como ruta jacobea.

La presidenta de la asociación, Aida Menéndez, pidió también a los diversos ayuntamientos lucenses por que discurre la ruta que realicen un mayor esfuerzo por mantener en buen estado los respectivos tramos del camino y por facilitar alojamiento a los grupos de peregrinos que lo recorren. «Hai concellos máis sensibles que outros, pero consideramos que en conxunto se podía facía bastante máis», señala. Menéndez añade que bastarían algunas actuaciones sencillas en algunos puntos —como colocar un pequeño paso de piedras o corregir el encharcamiento de algún tramo— para facilitar considerablemente el tránsito por esta ruta.

Por otro lado, Aida Menéndez lamenta que el área de turismo de la Diputación «non axude a acondicionar esta ruta, cando en cambio si facilita axudas para acondicionar outras rutas de sendeirismo na provincia». Esta actitud, a su juicio, contrasta con la de la presidencia del organismo provincial, que incluyó el Camino de Invierno en una reciente publicación sobre las rutas jacobeanas lucenses.

# Planeada una salvar el palac

## El histórico edificio de O Saviñao

FRANCISCO ALBO

MONFORTE / LA VOZ

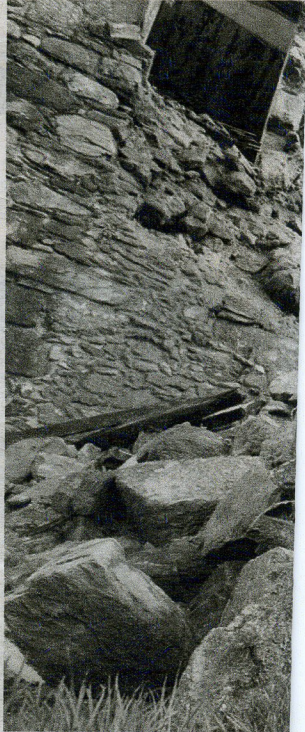
El obispado lucense y la Dirección Xeral do Patrimonio Cultural acordaron iniciar en breve plazo una intervención de emergencia para salvar el antiguo palacio episcopal de Diomondi, en O Saviñao, cuya fachada principal se desplomó en gran parte hace ya más de un mes, el 29 de diciembre. Los técnicos han determinado que lo más conveniente es reconstruir la parte derruida con una capa de mortero. Esta actuación tiene por objetivo impedir que las lluvias y los vientos invernales lleguen a provocar nuevos derrumbes en el histórico edificio, para el que más adelante habrá que trazar un plan de restauración integral.

Según explica el delegado de patrimonio histórico de la diócesis, César Carnero, hasta ahora no se llevó a cabo ninguna intervención —salvo aislar el inmueble con unas vallas de obra— porque hubo que escoger con especial cuidado la técnica más conveniente para actuar en una construcción como esta, muy antigua y con un avanzado grado de deterioro. Tras examinar en detalle el estado actual del edificio se descartaron otras opciones, como proteger con lonas la parte derruida de la fachada.

### Todavía sin fecha

Por ahora no se ha fijado una fecha concreta para iniciar los trabajos, pero Carnero considera que la actuación debe ser «inminente». Añade que no conviene esperar mucho más, dadas las pésimas condiciones en que se encuentra el viejo palacio.

El derrumbe de la fachada se



La fachada del palacio, con

produjo bruscamente durante la tarde del antepenúltimo día del pasado año, confirmando los temores que habían expresado diversos colectivos sobre el riesgo de ruina que corre el edificio y que fue denunciado públicamente en varias ocasiones. Desde que se registró el siniestro también se han expresado numerosas críticas por el hecho de que no se haya realizado alguna intervención.

La Consellería de Cultura construyó íntegramente la fachada de la fachada en 2003, pero esta intervención sirvió para frenar su deterioro al que al parecer contribuyó de forma importante algunas formas poco afortunadas que se ejecutaron hace ya muchos años, en épocas difíciles de terminar, y que pudieron debilitar la estructura.